

LEGENDA ELEKTROINSTALACE:

- R2 STÁVAJÍCÍ ROZVADĚČ V OBJEKTU B
- ZÁSUVKOVÝ OBVOD 230V

KABELY ULOŽENY POD OBKLADEM.
BUDOU POUŽITY KABELY CYKY.
NAPĚTOVÁ SOUSTAVA PŘED A ZA ROZVADĚČEM R2: 3PE+N AC 50Hz 400/230V TN-C-S
NAPĚTOVÁ SOUSTAVA ZA R2 /(OBVOD 8.8): 3PE+N AC 50Hz 400/230V TN-S
OCHRANA PŘED ÚRAZEM EL. PROUDEM : ZÁKLADNÍ – AUTOMATICKÝM ODPOJENÍM OD ZDROJE
ZVÝŠENÁ – PROUDOVÝMI CHRÁNIČI A DOPL. POSPOJOVÁNÍM

LEGENDA SILNOPROUDÝCH PŘÍSTROJŮ:

- ZÁSUVKA JEDNONÁSOBNÁ, 16A 250V, IP44, ZAPUŠTĚNÁ, BILÁ KOMPLETNÍ
- ZÁSUVKA 16A 400V, IP20, POLOZAPUŠTĚNÁ
- TECHNOLOGICKÝ VÝVOD
- ROZBOČOVACÍ KRABICE S BEZŠROUBOVÝMI SVORKAMI, S VÍČKEM
- VYPÍNAČ ..A 400V, NÁSTĚNNÝ
- TLAČITKO, 10A 250V, IP44, ZAPUŠTĚNÉ, BILÉ
- STÁVAJÍCÍ SVÍTLIDLO

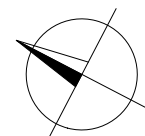
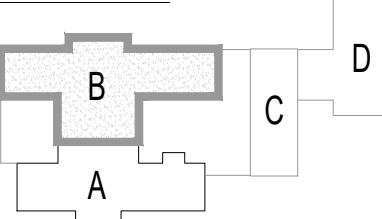
LEGENDA SLABOPROUDÝCH PŘÍSTROJŮ:

- STÁVAJÍCÍ ZVONEK

LEGENDA

- STÁVAJÍCÍ OBVODOVÝ PLÁŠŤ – DŘEVĚNÝ TEPELNĚ IZOLAČNÍ SENDVIČ TL. 300MM
- STĚNY KOTELNY BUDOU Z VNITŘNÍ STRANY OBLOŽENY SÁDROKART. DESKAMI KNAUF GKF tl.12,5MM, POŽÁRNÍ ODOLNOST 30min.
- STÁVAJÍCÍ SÁDROKARTONOVÁ PŘÍČKA TL.150MM V SYSTÉMU KNAUF
- STÁVAJÍCÍ PŘÍČKA TL. 150MM NAVRŽENA V SYSTÉMU KNAUF, OPLÁŠTĚNÁ SÁDROKARTONOVÝMI PROTIPOŽÁRNÍMI DESKAMI – S POŽÁRNÍ ODOLNOSTÍ
- NOVÉ KONSTRUKCE
- NOVÁ TEPELNÁ IZOLACE

SCHEMA OBJEKTŮ



OZNAČENÍ NA VÝKRESE:
ČERVENĚ: STÁVAJÍCÍ ELEKTROINSTALACE
MODŘE: UPRAVENÁ NEBO DOPLNĚNÁ ELEKTROINSTALACE

| | | | |
|-----------------------|--|---|---------|
| GENERÁLNÍ PROJEKTANT | ATELIER 101, s.r.o., BANSKOBYSTRICKÁ 662/151, 621 00 BRNO | ČP PROJEKT s.r.o. PROJEKTOVÁNÍ EL. ZAŘÍZENÍ SKORKOVSKÉHO 38, BRNO | |
| HIP | ING. ARCH. KLÁRA TRNKOVÁ | | |
| ZODPOVĚDNÝ PROJEKTANT | BC. PETR ČERVINKA | | |
| VYPRACOVAL | BC. PETR ČERVINKA | | |
| STAVEBNÍK | LIPKA - ŠKOLSKÉ ZAŘÍZENÍ PRO ENVIRONMENTÁLNÍ VZDĚLÁVÁNÍ LIPOVÁ 20, 602 00 BRNO - PISÁRKY | DATUM | 01/2023 |
| NÁZEV AKCE | PRACOVÍŠTĚ JEŽÍRKO, BRNO - SOBĚŠICE, č.p. 97, 644 00 BRNO - SOBĚŠICE ZATEPLENÍ ČÁSTI OBJEKTU "B" D.1 DOKUMENTACE OBJEKTŮ A TECHNICKÝCH A TECHNOLOGICKÝCH ZAŘÍZENÍ D.1.4 TECHNIKA PROSTŘEDÍ STAVEB | FORMÁT | 3x A4 |
| NÁZEV | D.1.4.1 ELEKTROINSTALACE PŮDORYS 1.NP | ČÍS. ZAKÁZKY | |
| | | ČÍSLO VERZE | |
| | | STUPEŇ | MĚŘITKO |
| | | DPS | 1:50 |
| | | ČÍS. SOUPRAVY | ČÁST |